

ИНСТРУКЦИЯ ПО ЭКСПЛУАТАЦИИ 9986/9986M

С гарантийным обслуживанием и эксплуатацией моделей можно ознакомиться воспользовавшись QR кодом:

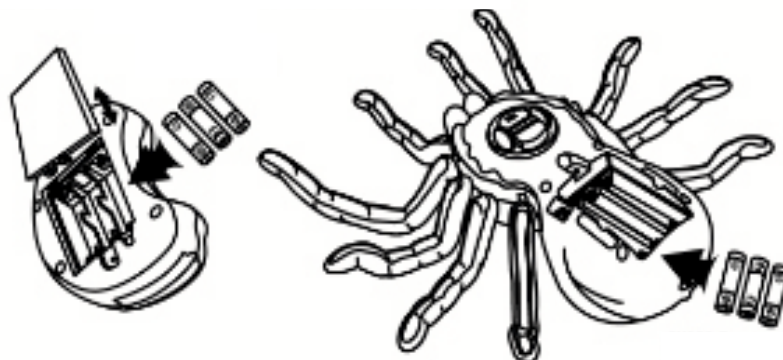


Установка батареек

Перед использованием нужно открыть отсек для батареек, вставить батарейки в пульт Зшт и в паука Зшт (как показано на рисунке) После установки закройте отсеки для батареек. Нужно использовать батарейки типа ААА, батарейки в комплект не входят.

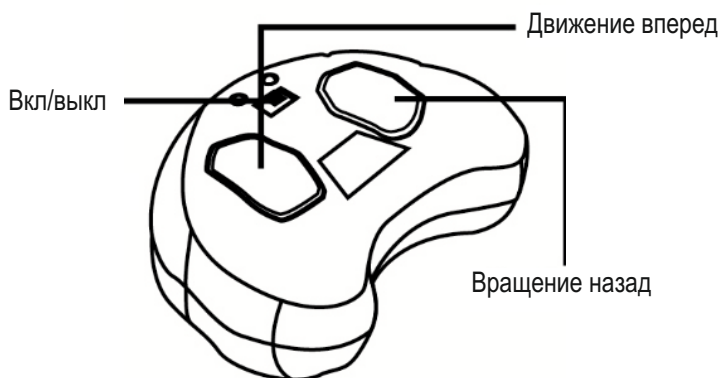
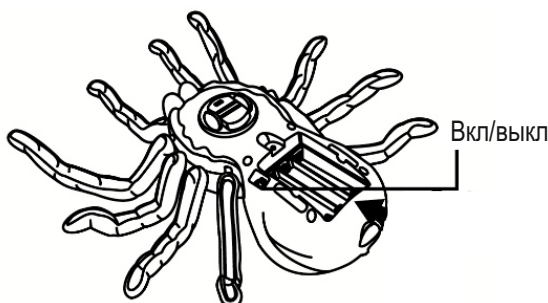
ОЧЕНЬ ВАЖНО!

Всегда отключайте питание модели после эксплуатации, если этого не делать - батарейки переразрядятся и выйдут из строя!



Эксплуатация

Паук поворачивает путем кнопки «Вращение назад»



Информация о батарейках

Замена батареек должна осуществляться взрослым.

ВНИМАНИЕ:

1. Так же, как и любые другие мелкие предметы, батарейки следует хранить в местах, недоступных для детей. В случае проглатывания, следует немедленно обратиться к врачу.
2. Всегда в точности выполняйте инструкции. Используйте только батарейки указанного типа и следите за правильностью их полярности при установке.
3. Не устанавливайте одновременно старые и новые батарейки либо стандартные углеродно-цинковые батарейки вместе со щелочными.
4. Извлекайте разряженные батарейки или батарейки с истекшим сроком службы.
5. Извлекайте батарейки из устройства, если оно не будет использоваться в течении длительного времени.
6. Не закорачивайте контакты питания.

Аккумуляторные батарейки: не используйте их одновременно с какими-либо другими типами батареек. Всегда извлекайте их из изделия перед зарядкой. Зарядка батареек должны осуществляться только под наблюдением взрослых. Не заряжайте батарейки другого типа.